



ประกาศสำนักงานอุตสาหกรรมจังหวัดนนทบุรี
เรื่อง การรับฟังความคิดเห็นของประชาชนในการพิจารณาเกี่ยวกับโรงงานจำพวกที่ ๓

ด้วย สำนักงานอุตสาหกรรมจังหวัดนนทบุรี ประสงค์จะรับฟังความคิดเห็นของประชาชน
กรณี สำนักงานอุตสาหกรรมจังหวัดนนทบุรีจะพิจารณาคำขอรับใบอนุญาตประกอบกิจการโรงงาน
ของ บริษัท นีโอ สุกี้ไทยเรสเทอรองส์ จำกัด ได้ยื่นคำขอรับใบอนุญาตประกอบกิจการ ถนอมสัตว์โดยทำให้
เยือกแข็ง ทำเครื่องแกง และเครื่องดื่มจากพืช ตั้งอยู่ ณ เลขที่ ๑๖/๓๕ หมู่ที่ ๑๐ ตำบลคลองข่อย อำเภอปากเกร็ด
จังหวัดนนทบุรี รายละเอียดตามเอกสารแนบท้ายประกาศนี้

บุคคลใดจะให้ความเห็นเกี่ยวกับเรื่องดังกล่าวข้างต้น ขอให้แจ้งให้สำนักงานอุตสาหกรรม
จังหวัดนนทบุรี ทราบ ภายในวันที่ ๑๗ ก.พ. ๒๕๖๖ พ้นจากกำหนดนี้แล้ว สำนักงานอุตสาหกรรม
จังหวัดนนทบุรี จะได้พิจารณาต่อไป อนึ่งหากผู้ใดประสงค์จะทราบรายละเอียดเพิ่มเติม สามารถสอบถามได้ที่
สำนักงานอุตสาหกรรมจังหวัดนนทบุรี โทรศัพท์ ๐ ๒๕๙๕ ๐๓๓๔-๕ โทรสาร ๐ ๒๕๙๕ ๐๓๓๖

ประกาศ ณ วันที่ - ๑ ก.พ. ๒๕๖๖

(นายอาทิตย์ อิงคุทานนท์)
อุตสาหกรรมจังหวัดนนทบุรี
ผู้ประกาศ

(นายจตุพล วงษ์มาก)
วิศวกรปฏิบัติการ
ผู้ปิดประกาศ

สำเนาถูกต้อง

(นายจตุพล วงษ์มาก)
วิศวกรปฏิบัติการ


สาระสำคัญของโดยย่อของโรงงาน

- (๑) ชื่อโรงงาน.....บริษัท นีโอ สุกี้ไทยเรสเทอรองส์ จำกัด.....
- (๒) ขอรับใบอนุญาตประกอบกิจการโรงงาน
ตั้งอยู่ ณ เลขที่.....๑๖/๓๕.....หมู่ที่.....๑๐.....ตำบล.....คลองข่อย.....อำเภอ.....ปากเกร็ด.....จังหวัด.....นนทบุรี.....
- (๓) บริเวณโรงงาน มีเนื้อที่.....๖,๑๕๐.๘๐.....ตารางเมตร
- (๔) เป็นโรงงานจำพวกที่.....๓.....ลำดับที่.....๖(๒), ๗(๒), ๘(๑), ๑๓(๘).....
- (๕) ประกอบกิจการ.....ถนอมสัตว์โดยทำให้เยือกแข็ง ทำเครื่องแกง และเครื่องดื่มจากพืช.....
- (๖) เงินลงทุนประมาณ.....๔๓,๐๐๐,๐๐๐.....บาท
- (๗) ใช้เครื่องจักรมีกำลังรวม.....๑๓๕.....แรงม้า คนงาน.....๓๐.....คน
- (๘) ผู้ขอรับใบอนุญาตประกอบกิจการโรงงาน นิติบุคคล ชื่อ.....บริษัท นีโอ สุกี้ไทยเรสเทอรองส์ จำกัด.....

ลงชื่อ


(นายจตุพล วงษ์มาก)
วิศวกรปฏิบัติการ
พนักงานเจ้าหน้าที่

สำเนาถูกต้อง


(นายจตุพล วงษ์มาก)
วิศวกรปฏิบัติการ

วัตถุดิบ ผลิตภัณฑ์ กระบวนการผลิต ของเสียมลพิษหรือสิ่งใด ๆ ที่มีผลกระทบต่อสิ่งแวดล้อม

(๑) ปริมาณวัตถุดิบที่ใช้ต่อปี

๑. เนื้อสัตว์	ปริมาณการใช้	๑๐,๐๐๐	กิโลกรัม/ปี
๒. มะตุมตากแห้ง	ปริมาณการใช้	๕๐๐	กิโลกรัม/ปี
๓. น้ำเปล่า	ปริมาณการใช้	๒,๐๐๐	ลิตร/ปี
๔. พริก	ปริมาณการใช้	๕๐๐	กิโลกรัม/ปี
๕. หัวหอม	ปริมาณการใช้	๑๐๐	กิโลกรัม/ปี
๖. ตะไคร้	ปริมาณการใช้	๒๕๐	กิโลกรัม/ปี
๗. กระเทียม	ปริมาณการใช้	๓๐๐	กิโลกรัม/ปี
๘. เครื่องปรุงรส	ปริมาณการใช้	๒๐๐	กิโลกรัม/ปี

(๒) ผลิตภัณฑ์ที่ได้ต่อปี

๑. เนื้อสัตว์แช่แข็ง	ปริมาณการผลิต	๑๐,๐๐๐	กิโลกรัม/ปี
๒. น้ำมะตุม	ปริมาณการผลิต	๒,๒๐๐	ลิตร/ปี
๓. เครื่องแกง	ปริมาณการผลิต	๕๐๐	กิโลกรัม/ปี
๔.	ปริมาณการผลิต		/ปี
๕.	ปริมาณการผลิต		/ปี

(๓) กระบวนการผลิต

- ตามเอกสารแนบ ๑ - ๒

(๔) ของเสียมลพิษหรือสิ่งใด ๆ ที่มีผลกระทบต่อสิ่งแวดล้อม

- น้ำเสีย
- สิ่งปฏิกูลหรือวัสดุที่ไม่ใช้แล้ว

ลงชื่อ


(นายจตุพล วงษ์มาก)
วิศวกรปฏิบัติการ
พนักงานเจ้าหน้าที่

สำเนาถูกต้อง

(นายจตุพล วงษ์มาก)
วิศวกรปฏิบัติการ

ผลกระทบที่อาจเกิดขึ้นแก่ประชาชนที่อยู่อาศัยในพื้นที่ใกล้เคียงสถานที่ประกอบกิจการ
โรงงานและประชาชนทั่วไป วิธีป้องกันเหตุเดือดร้อนรำคาญความเสียหายอันตราย
การควบคุมการปล่อยของเสียมลพิษหรือสิ่งใด ๆ

(๑) ผลกระทบที่อาจเกิดขึ้น

- น้ำเสียจากกระบวนการผลิตระบายออกนอกบริเวณโรงงาน แหล่งน้ำสาธารณะเน่าเสีย
- จัดการสิ่งปฏิกูลหรือวัสดุที่ไม่ใช้แล้วด้วยวิธีการที่ไม่เหมาะสม

(๒) ผู้ที่อาจได้รับผลกระทบ

- ผู้ที่อาศัยอยู่บริเวณใกล้เคียงกับโรงงาน

(๓) วิธีการป้องกันเหตุเดือดร้อนรำคาญ ความเสียหายอันตราย การควบคุมการปล่อยของเสียมลพิษหรือสิ่งใด ๆ

- ออกแบบและติดตั้งระบบบำบัดน้ำเสียที่มีประสิทธิภาพเพียงพอ ไม่ก่อให้เกิดเหตุเดือดร้อนรำคาญ โดยผู้ประกอบการวิชาชีพวิศวกรรมควบคุมสาขาสิ่งแวดล้อม
- ไม่ระบายน้ำทิ้งออกนอกบริเวณโรงงาน
- สิ่งปฏิกูลหรือวัสดุที่ไม่ใช้แล้ว : รวบรวมส่งกำจัดกับผู้รับกำจัดที่ได้รับอนุญาตจากกรมโรงงานอุตสาหกรรม

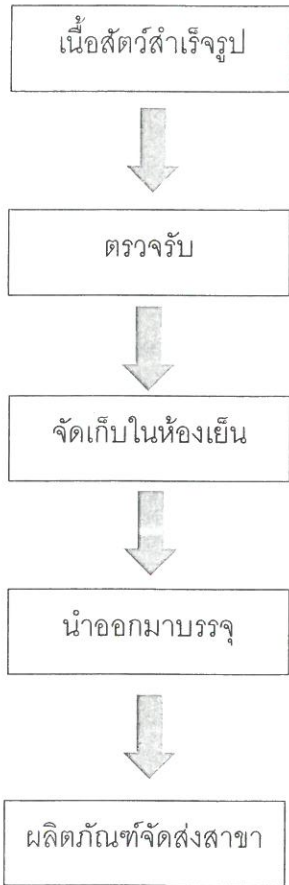
ลงชื่อ


(นายจตุพล วงษ์มาก)
วิศวกรปฏิบัติการ
พนักงานเจ้าหน้าที่

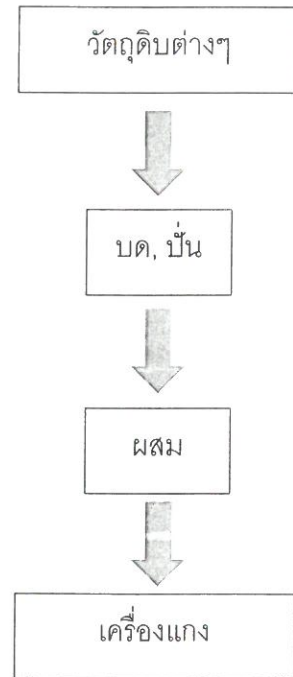
สำเนาถูกต้อง

(นายจตุพล วงษ์มาก)
วิศวกรปฏิบัติการ

กระบวนการถนอมสัตว์



กระบวนการทำเครื่องแกง

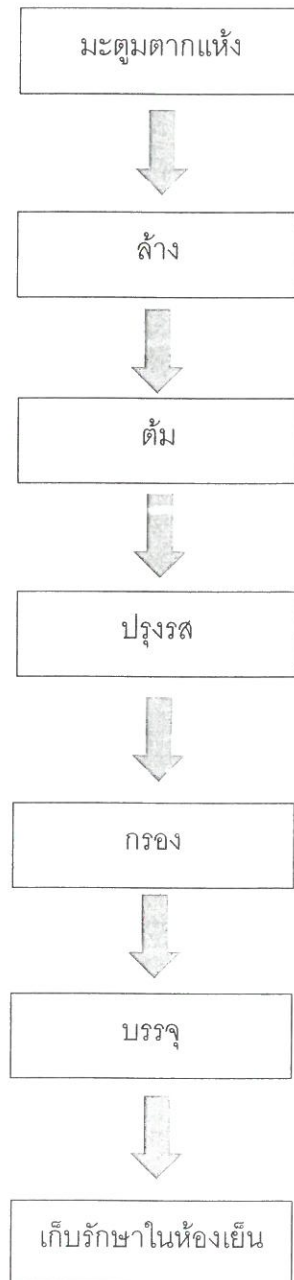



(นายจตุพล วงษ์มาก)
วิศวกรปฏิบัติการ

สำเนาถูกต้อง

(นายจตุพล วงษ์มาก)
วิศวกรปฏิบัติการ

กระบวนการทำเครื่องตีมาจากพืช



สำเนาถูกต้อง

(นายจตุพล วงษ์มาก)
วิศวกรปฏิบัติการ


(นายจตุพล วงษ์มาก)
วิศวกรปฏิบัติการ

คำขอรับใบอนุญาต

 ประกอบกิจการโรงงาน ขยายโรงงานครั้งที่.....

ทะเบียนโรงงานเลขที่

วันที่.....เดือน.....พ.ศ.....

ข้าพเจ้า บริษัท นีโอ สุกี้ไทยเรสเทอรองส์ จำกัด อายุ.....ปี สัญชาติ ไทย

อยู่บ้าน/สำนักงานเลขที่ 88/55 ตรอก/ซอย.....ถนน นางลิ้นจี่

หมู่ที่.....ตำบล/แขวง.....ช่องนนทรี อำเภอ/เขต ยานนาวา

จังหวัด กรุงเทพมหานคร โทรศัพท์ 02-2854988 ขอรับใบอนุญาตประกอบกิจการ

โรงงาน/ขยายโรงงานครั้งที่ ตามพระราชบัญญัติโรงงาน พ.ศ. 2535 โดยขอแสดงรายการและเอกสารประกอบ

คำขอตั้งต่อ ไปนี้

1. ชื่อโรงงาน บริษัท นีโอ สุกี้ไทยเรสเทอรองส์ จำกัด

ประเภทหรือชนิดของโรงงานลำดับที่ 6(2), 92, 8(1), 13(8)

ประกอบกิจการ คณณสิทธิ์โดยทำได้แยกแข็ง ทำเครื่องแกง และเครื่องต้มจากพืช

กำลังเครื่องจักร 135.00 แรงม้า จำนวนคนงาน 30 คน

2. สถานที่ตั้งโรงงานเลขที่ 16/35 ตรอก/ซอย.....ถนน.....

คลอง.....แม่น้ำ.....หมู่ที่ 10 ตำบล/แขวง คลองข่อย

อำเภอ/เขต ปากเกร็ด จังหวัด นนทบุรี โทรศัพท์ 02-2854988

อยู่ใน/นอกเขตเทศบาล อบต.คลองข่อย อยู่ใน/นอกเขตสุขาภิบาล อบต.คลองข่อย

อาคารโรงงานมีเนื้อที่ 1,250 ตารางเมตร บริเวณโรงงาน (รวมทั้ง อาคารโรงงาน)

มีเนื้อที่ 6,150.80 ตารางเมตร ที่ดินบริเวณโรงงานรวมทั้งที่ดินอาคารโรงงานเป็นของ

บริษัท นีโอ สุกี้ไทยเรสเทอรองส์ จำกัด อาคาร โรงงานมีอยู่เดิม/

ก่อสร้างใหม่ ลักษณะของตัวอาคารโรงงาน คสล. 2 ชั้น

หลังคามุงด้วย เมทัลชีท

(ให้ระบุว่าเป็นไม้ หรือห้องแถว ตึกแถว คอนกรีตเสริมเหล็ก ฯลฯ)

โรงงานอยู่ใกล้เคียงกับ.....




ลงชื่อ

 ผู้ขออนุญาต

(นายณัฐพล กัปปิยจรรยา)

สำเนาถูกต้อง


(นายจตุพล วงษ์มาก)
วิศวกรปฏิบัติการ

บริเวณ โรงงานมีเขตติดต่อ

ด้านเหนือจด	ทางสาธารณะ
ด้านใต้จด	อาคารมีการครอบครอง
ด้านตะวันออกจด	ที่ว่าง
ด้านตะวันตกจด	คลองสาธารณะ

3. ทำงานปกติตั้งแต่เวลา 8.00 น. ถึงเวลา 17.00 น. รวมวันละ 8 ชั่วโมง 1 กะ
วันหยุดงาน วันอาทิตย์และนักขัตฤกษ์ ทำงานปีละ 280 วัน

4. เงินทุนจดทะเบียน (กรณีเป็นนิติบุคคล) 25,000,000 บาท

5. ปริมาณเงินทุนในการก่อสร้างโรงงานและดำเนินกิจการ

5.1 ที่ดิน	20,000,000	บาท
5.2 อาคารและสิ่งก่อสร้าง	10,000,000	บาท
5.3 เครื่องจักร อุปกรณ์และค่าติดตั้ง	3,000,000	บาท
5.4 เงินทุนหมุนเวียน	10,000,000	บาท
รวม	43,000,000	บาท

6. จำนวนและระดับผู้ซึ่งทำงานในโรงงาน

6.1 เจ้าหน้าที่บริหารและวิชาการ	5	คน
6.2 คนงานชาย (ช่างฝีมือ)	3	คน
คนงานหญิง (ช่างฝีมือ)	-	คน
6.3 คนงานชาย (ไม่ใช่ช่างฝีมือ)	5	คน
คนงานหญิง (ไม่ใช่ช่างฝีมือ)	22	คน
6.4 ผู้ชำนาญการจากต่างประเทศ	-	คน
6.5 ช่างเทคนิคและช่างฝีมือจากต่างประเทศ	-	คน
รวม	35	คน

7. การผลิต

7.1 ชื่อ ปริมาณการใช้และแหล่งที่มาของวัตถุดิบ

วัตถุดิบ	ปริมาณการใช้ (ต่อปี)	แหล่งที่มา (ระบุประเทศ)
7.1.1 เนื้อสัตว์	10,000 กิโลกรัม	ไทย
7.1.2 มะตุมตากแห้ง	500 กิโลกรัม	ไทย
7.1.3 น้ำเปล่า	2,000 ลิตร	ไทย
7.1.4 ฟริก	500 กิโลกรัม	ไทย
7.1.5 หัวหอม	100 กิโลกรัม	ไทย
7.1.6 ตะไคร้	250 กิโลกรัม	ไทย
7.1.7 กระเทียม	300 กิโลกรัม	ไทย
7.1.8 เครื่องปรุงรส	200 กิโลกรัม	ไทย



ผู้ขออนุญาต
นายณัฐพล กัปปิยจรรยา)

สำเนาถูกต้อง
(นายจตุพล วงษ์มากร)
วิศวกรปฏิบัติการ

7.1.8
7.1.9
7.1.10
7.1.11
7.1.12
7.1.13
7.1.14

7.2 ชื่อผลิตภัณฑ์ ปริมาณการผลิต และการจำหน่าย

	ผลิตภัณฑ์	ปริมาณการผลิต (ต่อปี)	จำหน่าย(ระบุประเทศ)
7.2.1	เนื้อสัตว์แช่แข็ง	10,000 กิโลกรัม	ไทย
7.2.2	น้ำมะตูม	2,200 ลิตร	ไทย
7.2.3	เครื่องแกง	500 กิโลกรัม	ไทย
7.2.4
7.2.5
7.2.6
7.2.7
7.2.8
7.2.9

7.3 วัตถุดิบ (ระบุชื่อและปริมาณวัตถุดิบ) (ถ้ามี)

.....
.....
.....

8. จะก่อสร้างอาคาร โรงงาน ติดตั้งเครื่องจักรและเริ่มประกอบกิจการ โรงงานภายใน 360 วัน

นับแต่วันอนุญาตเป็นต้นไป ทั้งนี้โดยแบ่งการดำเนินการเป็นขั้นๆ คือ

ขั้นที่ 1	จะทำการก่อสร้างอาคาร โรงงาน	ให้แล้วเสร็จภายใน	-	วัน
ขั้นที่ 2	จะทำการติดตั้งเครื่องจักร	ให้แล้วเสร็จภายใน	360	วัน
ขั้นที่ 3	จะทำการทดลองเดินเครื่องจักร	ให้แล้วเสร็จภายใน	-	วัน

นับแต่วันสุดท้ายของขั้นที่ 2



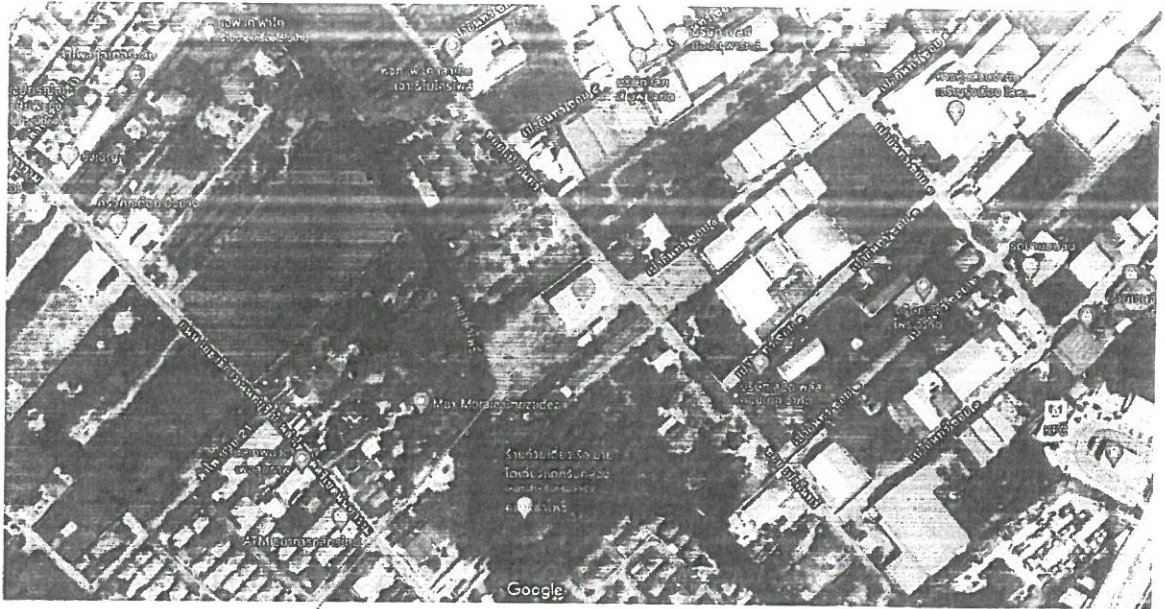
(ลงชื่อ)

ผู้ขออนุญาต

นายณัฐพล กัปปิยจรรยา

สำเนาถูกต้อง
(นายจตุพล วงษ์มาก)
วิศวกรปฏิบัติการ

9. แผนที่สังเขป แสดงสถานที่ตั้งโรงงาน



ที่ตั้งโรงงานอยู่ตรงข้าม เปาอินทร์ ซอย 4



(ลงชื่อ)

ผู้ขออนุญาต

(นายณัฐพล กัปปิยจรรยา)

สำเนาถูกต้อง

(นายจตุพล วงษ์มาก)
วิศวกรปฏิบัติการ

10. บัญชีเครื่องจักรที่ใช้ตามลำดับขั้นตอนการผลิต

ลำดับที่	ชื่อ ขนาด บริษัทและประเทศผู้ผลิต	งานที่ใช้	กำลังเครื่องจักรต่อเนื่อง		จำนวนเครื่องจักร	รวมกำลังเครื่องจักร	หมายเหตุ
			แรงม้า	แรงม้าเปรียบเทียบ			
1	เครื่องบด	บด	5.00	-	2	10.00	
2	เครื่องปั่น	ปั่น	3.00	-	2	6.00	
3	เครื่องนวด	นวด	3.00	-	2	6.00	
4	ห้องเย็น 1	รักษาสภาพ	7.00	-	2	14.00	
5	ห้องเย็น 2	รักษาสภาพ	13.50	-	1	13.50	
6	ห้องเย็น 3	รักษาสภาพ	9.55	-	1	9.55	
7	ห้องเย็น 4	รักษาสภาพ	9.55	-	1	9.55	
8	มอเตอร์พัดลมดูดระบายอากาศ 1	ระบายอากาศ	1.00	-	1	1.00	
9	มอเตอร์พัดลมดูดระบายอากาศ 2	ระบายอากาศ	2.00	-	1	2.00	
10	มอเตอร์พัดลมดูดระบายอากาศ 3	ระบายอากาศ	3.00	-	1	3.00	
11	มอเตอร์พัดลมดูดระบายอากาศ 4	ระบายอากาศ	4.00	-	1	4.00	
12	มอเตอร์ปั้มน้ำ	ปั้มน้ำ	1.00	-	1	1.00	
					16	79.60	




 (นายจตุพล วงษ์มรก)
 วิศวกรปฏิบัติการ

(ลงชื่อ) _____ ผู้ขออนุญาต
 (นายณัฐพล ทรัพย์ประรยา)

10. บัญชีเครื่องจักรที่ใช้ตามลำดับขั้นตอนการผลิต

ลำดับที่	ชื่อ ขนาด บริษัทและประเทศผู้ผลิต	งานที่ใช้	กำลังเครื่องจักรต่อเนื่อง		จำนวนเครื่องจักร	รวมกำลังเครื่องจักร	หมายเหตุ
			แรงม้า	แรงม้าเปรียบเทียบ			
ยอดยกมาจำนวนเครื่องจักร 16 เครื่อง กำลังเครื่องจักร 79.60 แรงม้า							
13	หม้อต้มไซเคิล 3 กิโลกรัมต่อวัน	ต้ม	-	11.40	1	11.40	
14	เครื่องทำน้ำเย็น	ทำน้ำเย็น	7.00	-	1	7.00	
15	เครื่องบรรจุใหญ่	บรรจุ	15.00	-	1	15.00	
16	เครื่องบรรจุเล็ก	บรรจุ	2.00	-	1	2.00	
17	เครื่องบด	บด	3.00	-	1	3.00	
18	มอเตอร์กวนผสม	ผสม	1.00	-	3	3.00	
19	ปั๊มลม	ผลิตลม	5.00	-	1	5.00	
20	ปั้มน้ำเข้าระบบบำบัดน้ำเสีย	ปั้มน้ำ	1.50	-	2	3.00	
21	เครื่องเติมอากาศ	เติมอากาศ	3.00	-	1	3.00	
22	ปั้มน้ำออกจากระบบบำบัดน้ำเสีย	ปั้มน้ำ	1.50	-	2	3.00	
					30	135.00	




 (นายจตุพล วงษ์มาก)
 วิศวกรปฏิบัติการ

(ลงชื่อ) _____ ผู้ชอบงูญา
 นายจตุพล วงษ์มาก

11. เอกสารประกอบคำขอรับใบอนุญาตประกอบกิจการ โรงงาน/ขยายโรงงาน

ข้าพเจ้าได้ส่งมอบเอกสารประกอบคำขออนุญาตประกอบมาด้วย คือ

(1) สำเนาทะเบียนบ้าน และสำเนาบัตรประจำตัวประชาชน (กรณีผู้ขออนุญาตเป็นบุคคลธรรมดา)

(2) สำเนาหนังสือรับรองการจดทะเบียนนิติบุคคล ที่ระบุชื่อผู้มีอำนาจลงนามผูกพันนิติบุคคล ที่ตั้ง

สำนักงาน วัตถุประสงค์ของนิติบุคคล (กรณีผู้ขออนุญาตเป็นนิติบุคคล)

(3) แผนผังแสดงสิ่งปลูกสร้างภายในบริเวณโรงงานขนาดเหมาะสมและถูกต้องตามมาตรฐาน

(4) แผนผังแสดงการติดตั้งเครื่องจักรขนาดเหมาะสมและถูกต้องตามมาตรฐานพร้อมด้วยรายละเอียด

โดยมีคำรับรองของผู้ประกอบวิชาชีพวิศวกรรมควบคุมหรือบุคคลอื่นที่กระทรวงอุตสาหกรรมกำหนด

(5) แบบแปลนอาคาร โรงงานขนาดเหมาะสมและถูกต้องตามมาตรฐาน โดยมีคำรับรองของผู้ประกอบวิชาชีพวิศวกรรมควบคุมหรือบุคคลอื่นที่กระทรวงอุตสาหกรรมกำหนด

(6) แบบแปลน แผนผังและคำอธิบายโดยละเอียดแสดงวิธีการป้องกันเหตุเดือดร้อนรำคาญ ความเสียหาย อันตราย การควบคุมการปล่อยของเสีย มลพิษหรือสิ่งใดๆ ที่มีผลกระทบต่อสิ่งแวดล้อม ซึ่งเกิดขึ้นจากการประกอบกิจการโรงงาน ทั้งนี้โดยมีคำรับรองของผู้ประกอบวิชาชีพวิศวกรรมควบคุมหรือบุคคลอื่นที่กระทรวงอุตสาหกรรมกำหนด

(7) เอกสารอื่นๆ ตามที่พนักงานเจ้าหน้าที่กำหนด.....



(ลงชื่อ)

ผู้ขออนุญาต

(นายณัฐพล กัปปิยจรรยา)

สำเนาถูกต้อง

(นายจตุพล วงษ์มาก)
วิศวกรปฏิบัติการ